



EI 30, EI 60*



R_w 47 ÷ 53 dB



Estetyczny profil

GSW Office Plus FR

Opis systemu

System dwuszybowych przeszklonych ścian przeciwpożarowych o wysokich parametrach izolacyjności akustycznej.

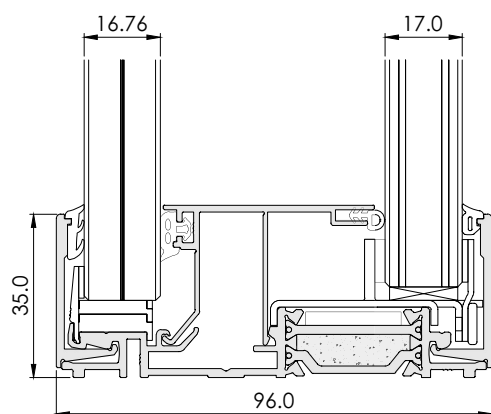
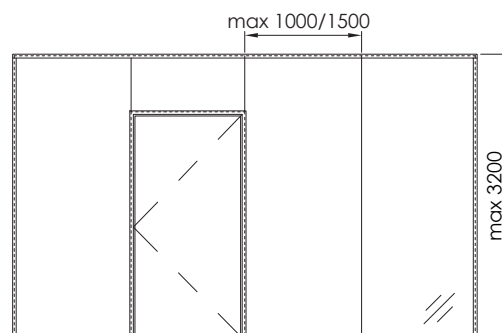
- o odporność ogniową w zależności od rodzaju zastosowanego szkła - EI 30 lub EI 60* - pozwala na właściwy dobór parametrów ścian do wymogów projektu,
- o wysoką izolacyjność akustyczną - R_w do 53 dB - dzięki zastosowaniu drugiej tafli szkła,
- o wysokość profili 35 mm zapewnia nie tylko lekkość i estetykę, ale również pełną spójność ze wszystkimi pozostałymi produktami rodziny GSW Office.



Specyfikacja

Kategoria użytkowania	IV
Kategoria pomieszczeń	A, B, C, D, E
Rodzaj szkła	Pyrobel 16 VL, 16 EG VL; VSG 55.X, 66.X, 88.2
Wysokość max (mm)	3200
Izolacja akustyczna	$R_W = 47 \div 53 \text{ dB} / R_{A1} = 46 \div 51 \text{ dB}$
Odporność ogniowa	EI 30, EI 60*
Materiał wykończenia	Aluminium anoda / Aluminium RAL
Dokument odniesienia	EAT-20/0630

* dostępny 4Q 2020



Izolacyjność akustyczna

Szkło	R_W [dB]	C [dB]	R_{A1} [dB]
AGC Pyrobel 16 VL + VSG 55.1	47	-1	46
AGC Pyrobel 16 VL + VSG 66.2 Si*	49	-1	48
AGC Pyrobel 16 VL + VSG 88.2 Si*	50	-1	49
AGC Pyrobel 16 EG VL + VSG 88.2 Si*	51	-1	50
AGC Pyrobel 16 EG St** VL + VSG 88.2 Si*	53	-2	51

* Si - Saint-Gobain Glass Stadip Silence

** St - Stratophone

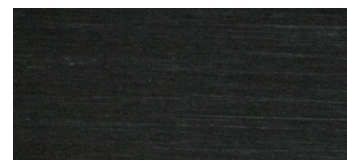
Materiał i wykończenie



Alu E2/C-0 srebrna anoda



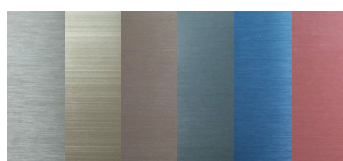
Alu E2/inox anoda poler.



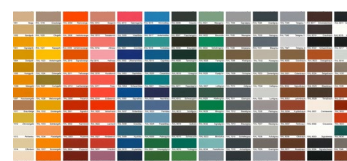
Alu E2/C-35 czarna anoda



Alu E2/C-31 anoda imit. stali



Alu anoda specjalna



Alu RAL

E2 - powierzchnia szczotkowana / obróbka wstępna wg DIN 17611

C-0, C-31, C-35 - kolorystyka powłoki anodowej wg wytycznych EURAS