



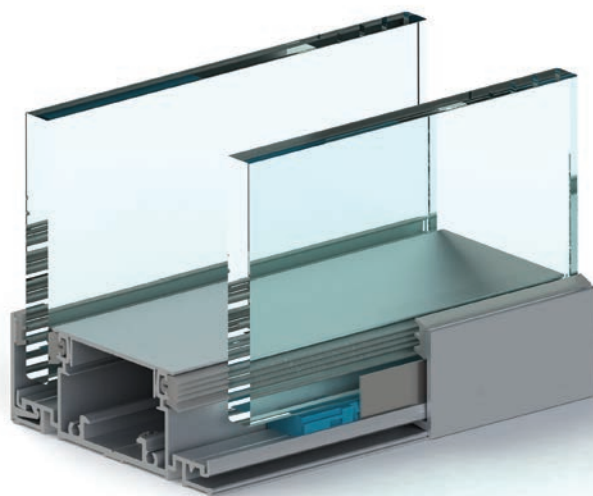
System ścian szklanych

GSW Office Plus



Cechy systemu

- system dwuszybowy z profilem montażowym o wysokości 35 mm - spójny ze wszystkimi produktami rodziny GSW Office,
- wysokie parametry izolacyjności akustycznej - R_w nawet do 51 dB - do zastosowania w pomieszczeniach wymagających koncentracji uwagi,
- wygodny i szybki montaż dzięki zastosowaniu systemu podkładek i specjalnych elementów zabezpieczających szkło w trakcie montażu,
- system z oznakowaniem CE na podstawie Europejskiej Oceny Technicznej wydanej przez Instytut Techniki Budowlanej po przeprowadzonych badaniach wytrzymałościowych i akustycznych,
- wiele możliwości wykończeń - profile aluminiowe dostępne w szerokiej palecie barw powłoki anodowej lub lakierniczej z możliwością doboru odpowiedniego koloru uszczelki.

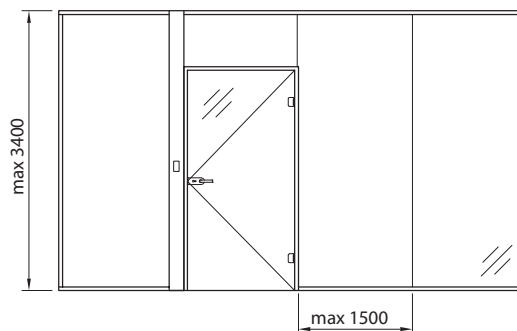


Specyfikacja

Kategoria użytkowania	IV
Kategoria pomieszczeń	A, B, C, D, E
Rodzaj szkła	ESG 10, 12; VSG 55.1, 55.2, 66.1, 66.2, 88.2*
Wysokość max (mm)	3400**
Izolacja akustyczna	R_w max 51 dB / R_{A1} max 50 dB
Materiał wykończenia	Aluminium anoda / Aluminium RAL
Dokument dopuszczenia	ETA-17/----

*zastosowanie szkła 88.2 wymaga dodatkowej konsultacji

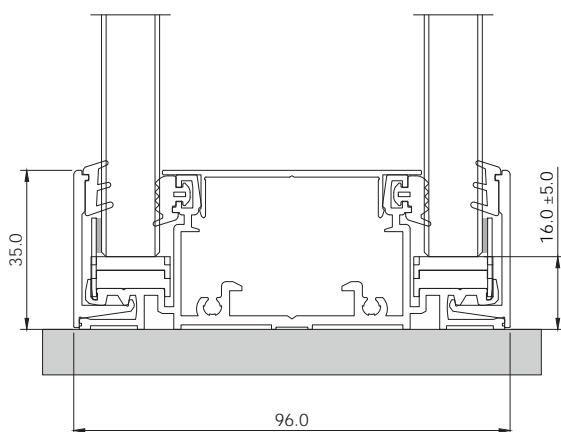
**powyżej 2800 mm zaleca się stosowanie szkła ESG 12 lub VSG 66.X / 88.X



Izolacyjność akustyczna

Szkło	R_w [dB]	C [dB]	R_{A1} [dB]
ESG 10 / ESG 10	41	-2	39
VSG 55.1 / VSG 55.1	41	-2	39
ESG 10 / VSG 55.1	43	-1	42
VSG 55.1 / VSG 66.2	44	-2	42
VSG 66.2 / VSG 66.2	44	-1	43
VSG 66.2 Si* / VSG 55.1	45	-2	43
VSG 66.2 Si* / VSG 55.2 Si*	47	-2	45
VSG 66.2 Si* / VSG 66.2 Si*	48	-1	47
VSG 88.2 Si* / VSG 88.2 Si*	51	-1	50

* Si - Saint-Gobain Glass Stadip Silence



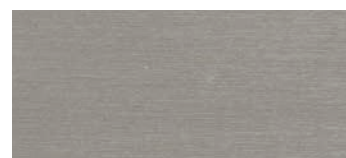
Materiał i wykończenie



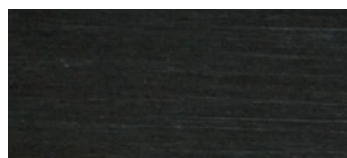
Alu E2/C-0 srebrna anoda



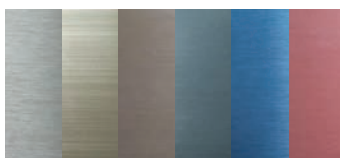
Alu E2/C-31 anoda imit. stali



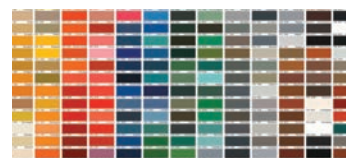
Alu E2/inox anoda poler.



Alu E2/C-35 czarna anoda



Alu anoda specjalna



Alu RAL

E2 - powierzchnia szczotkowana / obróbka wstępna wg DIN 17611

C-0, C-31, C-35 - kolorystyka powłoki anodowej wg wytycznych EURAS